

Fabrica de țigarete “Belvedere”

Așezare: Fabrica de țigarete “Belvedere” se află pe strada Bd. ul Regiei, Nr.2, București, Sector 6.

Atestare: Înființată în anul 1864 de către Effingham Grant, Fabrica de țigarete “Belvedere” purta denumirea de Atelierele pentru manufactura de tutun „Belvedere”. În același an, prin decretul lui Alexandru I.Cuza, se creează monopolul statului asupra tutunului. Pe data de 13 ianuarie 1868 statul renunță la acest monopol, ceea ce înlesnește manufacturii de tutun să lucreze ca societate privată, până în 1881, când statul revine la monopolul său.

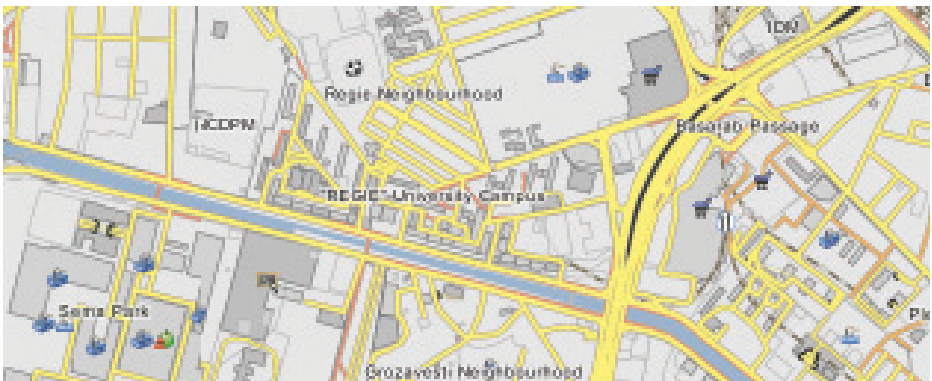
Descriere: În momentul construirii, fabrica avea 4 mașini de făcut țigări fără carton, 12 mașini de tăiat tutun și 400 de lucrători.

Treptat, manufactura de tutun se extinde pe terenurile vândute din 1877 de Zoe Grant și urmașii săi, statului. La începutul secolului XX la Fabrica de Tutun Belvedere lucrau circa 1250 de oameni. Produsele culturii tutunului ale depozitelor de fermentare participau și la expoziții internaționale. În anul 1906 după măriți succesive întreprinse, clădirile fabricilor ocupau aproximativ 8200 m2 iar cele ale depozitelor 6500 m2.

Între anii 1930-1940 se continuă și se aduc îmbunătățiri, iar după anul 1940 Manufactura de tutun Belvedere își va schimba denumirea în Fabrica de țigarete București. Ulterior bombardamentelor din anul 1944, care au devastat zona Gării de Nord, Fabrica de tutun, alte întreprinderi și case din zonă, inclusiv Palatul Belvedere, au fost grav avariate, dar refăcute după terminarea războiului. Deoarece această ramură a economiei s-a dovedit foarte profitabilă, a fost dezvoltată alături de primele întreprinderi industriale, precum Monitorul Oficial și Imprimeria Națională, Arsenalul Armatei, Moara Assan, Întreprinderile Lemâtre.

Fabrica de țigarete a fost înglobată Regiei Monopolului Statului între anii 1879-1929, iar apoi, Casei Autonome a Monopolurilor (1929-1952).

În timpul regimului comunist fabrica a produs țigări precum Carpați, Snagov sau Mărășești.



Importanța acestei întreprinderi care ocupa o suprafață apreciabilă din actualul Sector 6, a dat numele unui cartier, cel al Regiei, și s-a răsfrânt și asupra clădirilor componente (depozite, ateliere, fostul turn de apă), ce au supraviețuit bombardamentelor din timpul celui de-al doilea război, alcătuind astăzi adevărate mostre de patrimoniu tehnic.

După revoluție Fabrica de țigarete "Belvedere" a fost privatizată și astfel o parte din fabrică a devenit ansamblu de patrimoniu iar o altă parte a fost demolată pentru a face loc magazinului Bricostore.

Edificiul Fabricii de țigarete are valoare de monument istoric și Palatul Belvedere este un prețios monument de arhitectură.

Sursă text și foto:

Cartea Municipiul București Sectorul de Vest- 6, Emilia Enache

<http://wikimapia.org/1613998/ro/Fosta-Fabrica-de-Tigari-Belvedere>

<http://www.primarie6.ro/istoria-locului/>

https://ro.wikipedia.org/wiki/Fabrica_de_%C8%9Bigarete_%E2%80%9EBelvedere%E2%80%9C

<http://calatorii.myfreeforum.ro/t49p750-bucuresti-capitala-tarii>

<http://bucuresti.tourneo.ro/wp-content/uploads/2012/03/manufactura-belvedere-1926.jpg>



MANUFACTURA DE TUTUN (BELVEDERE)
MANUFACTURE DE TABAC (BELVEDERE) TORACCO FACTORY (BELVEDERE)